

För Konsulter

Information

PARTY LITE®

Konsten att skapa stämning.

Ledarbonusprogrammet



PartyLites LedarBonusprogram informerar dig om försäljningens organisationsstruktur, ersättningar för Konsulter och Ledare samt riktlinjerna för verksamheten. Innehållet utgör grunden för och en del av Konsultavtalet och kan ändras eller kompletteras vid behov.

LYCKA TILL PÅ VÄGEN! DU ÄR ALDRIG ENSAM.

Välkommen till PartyLite! En sak är säker – Du har en bra känsla för vad som är lönsamt och vem man bäst kan samarbeta med. Annars hade Du ju inte bestämt Dig för att arbeta med PartyLite – ett av de mest framgångsrika direktförsäljningsföretagen i världen.

Du har alltså valt rätt väg. Nu gäller det bara för Dig att konsekvent fortsätta framåt. Självklart krävs det ett starkt engagemang och disciplin att vara egen företagare. Vägen mot målet är inte alltid spikrak. Men Dina ansträngningar ger resultat med PartyLite. Ju fler Visningar Du håller och ju fler Enheter Du bygger upp, desto högre blir din inkomst.

För att det ska lyckas får Du ett starkt stöd av oss. I slutänden vinner vi alla på att Du lyckas. Hur långt Du kan komma kan Du läsa om i LedarBonusprogrammet.

PartyLite är ett helägt dotterbolag till det börsnoterade Blyth Inc. som är en av världens största Ijustillverkare. Våra kvalitetsprodukter säljs enbart via direktförsäljning i Europa, Australien, Nordamerika och Mexiko. Därför kan våra kunder få mer individuell rådgivning och mycket bättre service än om de hade handlat i butik. PartyLite är självklart även medlem i Direkthandelsföretagsföreningarnas Europafederation (FEDSA) och Svenska Direkthandels Förening (DF). Det är ett garanti för ett seriöst marknadsuppträdande och rättvist bemötande.

LITE ORIENTERING

Har Du redan ögnat igenom materialet? Ett bonusprogram verkar alltid lite komplicerat vid första anblicken. Men vi lovar Dig, att om Du tar chansen att utnyttja allt vad vårt Ledarbonus program har att erbjuda, så blir läsningen bara mer och mer spännande ju längre Du kommer. Du kanske redan har nått en viss karriärnivå och vill veta hur mycket mer förtjänst Du har på nästa.

Vi tar det hela från början. Från nivå till nivå, från stycke till stycke och från fackterm till fackterm.

INNEHÅLL

Trappa upp Dina inkomster

En intressant översikt över genomsnittsinkomsterna inom de olika positionerna. En stark sporre!

LedarBonusprogram 6

Förtjänstmöjligheterna

Öka Dina inkomster för varje karriärsteg. Översikten visar exempel på vad det kan generera.

LedarBonusprogram 7

Karriärnivåerna

Vilken position kräver vilken insats?
Vem får vilka ersättningar och bonus?
Hur många Visningar behövs?

Konsult

LedarBonusprogram 10

Teamledare

LedarBonusprogram 11

Enhetsledare

LedarBonusprogram 12

Senior Enhetsledare

LedarBonusprogram 14

Sektionsledare

LedarBonusprogram 18

Distriktsledare

LedarBonusprogram 20

Regionledare

LedarBonusprogram 22

Regiondirektör

LedarBonusprogram 24

Senior Regiondirektör

LedarBonusprogram 26

Riktlinjer för samarbete

Här får Du svar på de viktigaste frågorna om det finstilla. Att ha en verksamhet är ett seriöst arbete. Därför måste allt som rör olika förtjänstmöjligheter, t.ex. bonus av olika slag, finnas på papper.

LedarBonusprogram 30

Ordlista

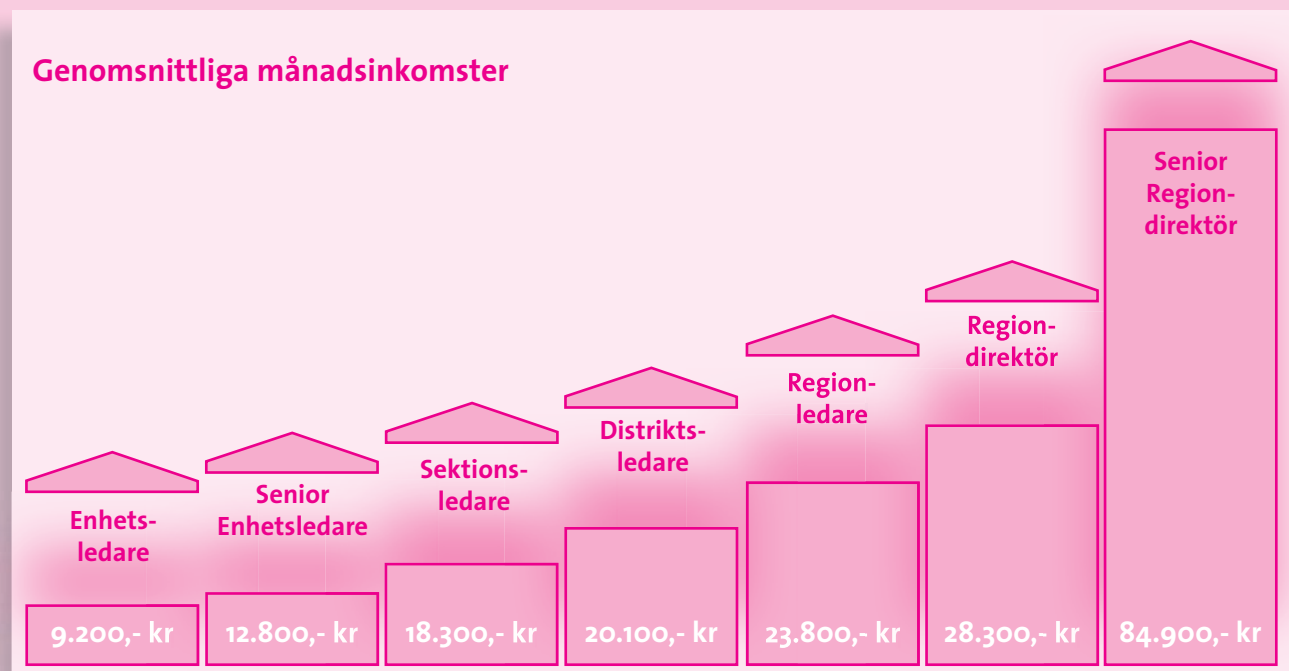
Vad betyder aktiv? Vad är Stimulansbonus? Vad menas med omklassificering? Dessa och andra termer som används inom PartyLite förklaras från A till Ö.

LedarBonusprogram 36

TRAPPA UPP DINA INKOM- STER

Som Konsult behöver Du först få lite mer erfarenhet.

Blicka upp mot nya höjder för varje nytt karriärsteg! Här följer en översikt över genomsnittliga exempel på årsinkomsterna för våra Konsulter och Ledare:



Siffrorna är genomsnittliga månadsinkomster för Ledare i Sverige för år 2010. Siffrorna är autentiska exempel på genomsnittliga bruttoinkomster i respektive position. Det finns även Ledare som har både högre och lägre inkomster. Det viktiga är Ditt engagemang!

ERSÄTTNING OCH BONUS

Lämna denna sida uppe medan Du bläddrar vidare. Då kan Du enkelt se efter vilka bonusanspråk och förtjänstmöjligheter som gäller för varje position i PartyLite.

JAG	20% 5%	Konsultrabatt/Volymbonus Konsultrabatt för Din personliga ersättningsgrundande försäljning Volymbonus för Din personliga ersättningsgrundande försäljning, från 17.000 kr/månad (utbetalas 1 x månaden)
MIN ENHET	6% 6%	Ledarbonus Bonus på försäljning för alla Konsulter i din Enhet (utbetalas 2 x månaden) Bonus på personlig försäljning
NIVÅ 1	3%	Ledarbonus Bonus på Enhetens försäljning för alla 1-Nivå Enheter (utbetalas 2 x månaden)
NIVÅ 2	2,5%	Bonus på Enhetens försäljning för alla 2-Nivå Enheter (utbetalas 2 x månaden)
NIVÅ 3	1,5%	Bonus på Enhetens försäljning för alla 3-Nivå Enheter (utbetalas 2 x månaden)
NIVÅ 4	1%	Bonus på Enhetens försäljning för alla 4-Nivå Enheter (utbetalas 2 x månaden)
NIVÅ 5	0,5%	Bonus på Enhetens försäljning för alla 5-Nivå Enheter (utbetalas 2 x månaden)
ALLA ANDRA NIVÅER	0,5%	Bonus på Enhetens försäljning på övriga nivåer (utbetalas 2 x månaden)

FLER FÖRTJÄNSTMÖJLIGHETER JU NÄRM

Fem- eller sexsiffriga årsinkomster med PartyLite når Du förstås inte bara genom försäljningen av heminredningsprodukter och ljus. Det ger mycket större inkomster att vara Ledare.

Först en kort sammanfattning:

Ersättning och Bonus

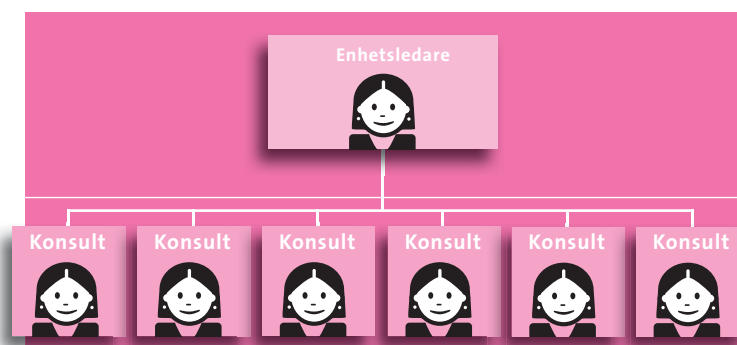
Som **Konsult** kommer inkomsterna från Visningarna. Du får 20 % Konsultrabatt på din personliga ersättningsgrundande försäljning och 5 % Volymbonus när Din personliga försäljning per månad är 17.000 kr eller mer.

Ledarbonus

Så snart Du rekryterar och coachar nya Konsulter till PartyLite kan Du avancera till **Enhetsledare** och få extra bonus på Dina Konsulters försäljning.

Det är 6 % Ledarbonus på alla personers ersättningsgrundande försäljning i Din Enhet (inkl. Din personliga försäljning). Det kan fördubbla Din inkomst snabbt.

Du fortsätter även att hålla Visningar och vara en aktiv Ledare.



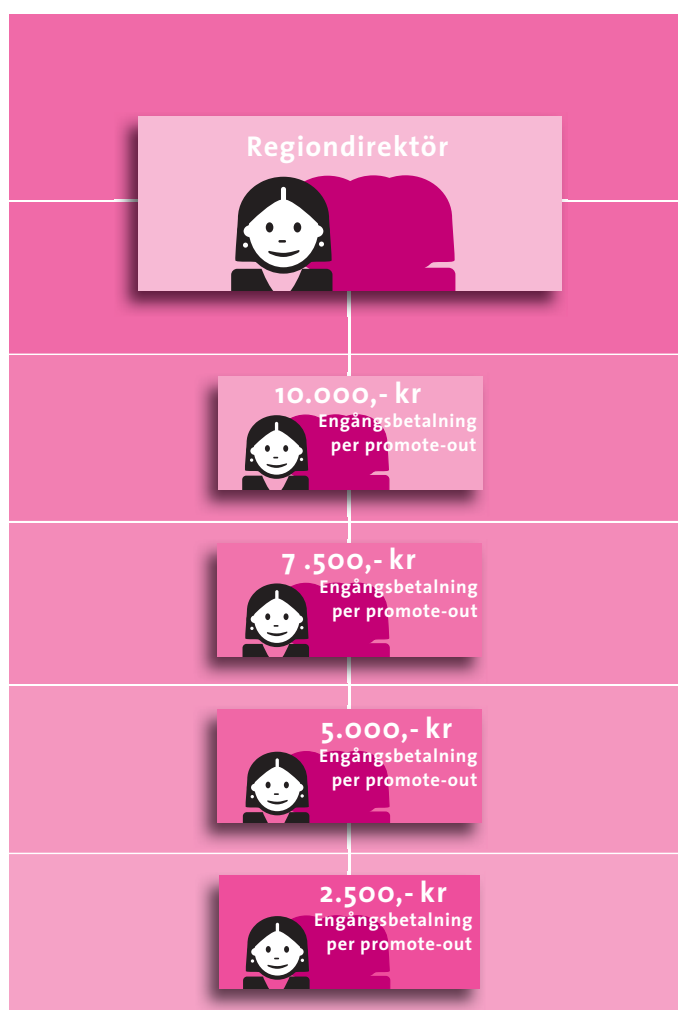
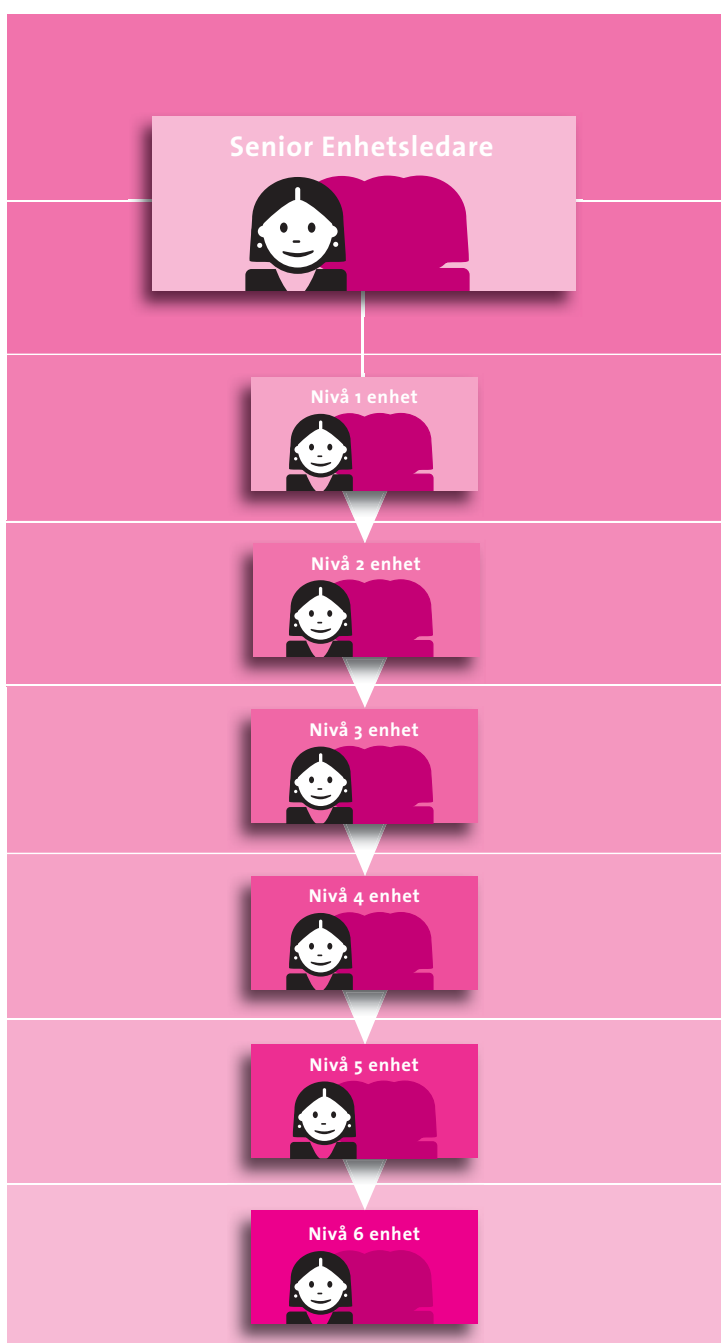
MARE TOPPEN DU KOMMER

Ledarbonus

Om Dina Konsulter själva bildar egna Enheter blir de Dina s.k. 1-Nivå Enheter. Dem har du också förtjänst på. Samtidigt avancerar Du till **Senior Enhetsledare** eller **högre**. Om det bildas nya Enheter från 1-Nivå och nya Enheter växer från dessa skapas en struktur med nya undernivåer. Det systemet kallar vi Din **struktur**. Det ger Dig en Ledarbonus enligt 2 för 1-regeln: Så snart Du har två nya 1-Nivå Enheter har Du förtjänst även på nästa underliggande nivå.

Stimulansbonus

Det blir ännu lönsammare när Du utvecklar Din struktur och fortsätter att växa. Från positionen **Regiordirektör** får Du nämligen s.k. Stimulansbonus: Så snart det bildas en ny Enhet i Din struktur och/eller någon stiger i rang får Du förtjänst direkt – närmare bestämt mellan 2.500 kr – 10.000 kr per promote out! Det blir lätt extrainkomster på ett par tusen kronor i månaden. Läs mer om Stimulansbonus på sid. 32.



KONSULT (KONS)

Du har just blivit PartyLite-Konsult. Du tycker om PartyLite-produkterna och vill nu ha förtjänst på det. Men ibland ställer Du kanske frågan: Kommer jag verkligen att lyckas?

Ta det lugnt – det är precis så alla känner i början. Du behöver bara få rutin. Särskilt när Du ska boka Visningar och rekrytera. Det är nämligen A och O inom direktförsäljning och en lika viktig del som försäljningen av produkter.

Läs mer i Konsulthandboken om hur Du når dessa tre saker samtidigt. Bekanta Dig ordenligt med den så behöver Du inte fundera. Och när Du har frågor kan Du alltid vända Dig till Din Ledare. Missa därför aldrig Enhetsmötena som hålls varje månad.

Exempel på månadsinkomst

	Försäljning 24.000 kr	8 visningar à 3.000 kr 20% Konsultrabatt 5% Volymbonus	Inkomst 4.800 kr 1.200 kr
Total inkomst			5.000 kr

Så blir Du Konsult

Så snart PartyLite har godkänt och registrerat Ditt Konsultavtal och beställningen för Din Startvisning är Du PartyLite-Konsult och har rätt till ersättningar:

- 20 % Konsultrabatt på Din personliga ersättningsgrundande försäljning – beroende av den personliga försäljningen.
- 5 % Volymbonus när Din personliga ersättningsgrundande försäljning per månad når 17.000 kr.

Bra att känna till

- När Du har nått Dina första 13.000 kr i ersättningsgrundande försäljning är Du s.k. kvalificerad Konsult och kan göra Konsultbeställningar.
- Med 2.200 kr i ersättningsgrundande försäljning per månad är Du s.k. aktiv Konsult i Enheten.

Ersättningsgrundande försäljning

Med ersättningsgrundande försäljning menas det totala beloppet för alla beställningar från Visningar som mottagits och godkänts av PartyLite. Den ersättningsgrundande försäljningen inkluderar **inte Vårdinnans inköp som görs med produkttillgodohavande**, produkter till halva priset eller Konsultbeställningar. Ersättningen beräknas enbart utifrån det beloppet. När vi talar om försäljning, försäljningsvolym eller omsättning, menar vi alltid den ersättningsgrundande försäljningen.

* Motsvarar ca. 8 Visningar/ månad eller 2 Visningar/ vecka.



Tips

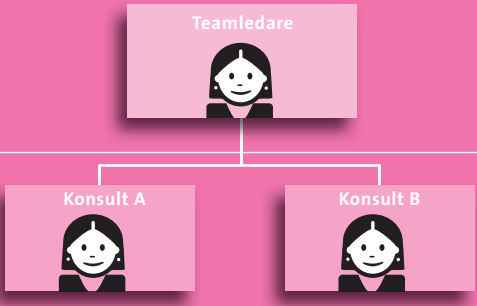
Du kan erhålla otroliga presenter med Steg för Steg programmet under dina första månader! Läs mera om detta i Steg för Steg flyern eller fråga din Ledare/ rekryterare!

TEAMLEDARE (TL)

Du har förstått vad direktförsäljning handlar om. Därför har Du redan själv rekryterat två Konsulter eller mer. Ta väl hand om Dina nya kollegor. Du har förtjänst redan nu på deras försäljning, förutsatt att Du själv har den försäljningen som krävs.

Nu kan Du som Teamledare dela med Dig av hur man inspirerar och vägleder andra. Det bästa sättet är att själv visa hur det går till. Bra att tänka på när Du rekryterar: Uppmuntra Dina Konsulter att själva rekrytera nya kollegor till PartyLite. Det ger Dig inte inkomst direkt, men så snart Du blivit Enhetsledare hör dessa "indirekta" Konsulter till Din Enhet!

Exempel på månadsinkomst

	Försäljning 24.000 kr	8 visningar à 3.000 kr 20% Konsultrabatt 5% Volymbonus	Inkomst 4.800 kr 1.200 kr
	Konsult A 12.000 kr Konsult B 18.000 kr	1,5% Ledarbonus 1,5% Ledarbonus	180 kr 270 kr
Total inkomst			6.450 kr

Så blir Du Teamledare (kvalificering)

Under kvalificeringsmånaden uppfylls följande förutsättningar:

- Du är en kvalificerad (13.000 kr i ersättningsgrundande försäljning) och aktiv Konsult (2.200 kr i ersättningsgrundande försäljning).
 - Du har minst två kvalificerade (13.000 kr i ersättningsgrundande försäljning) och aktiva (2.200 kr i ersättningsgrundande försäljning) Konsulter som Du personligen har rekryterat.
 - Totalt skall teamet ha en försäljning på minst 13.000 kr.
 - Du följer PartyLite regler och riktlinjer.
- Om detta är uppfyllt blir Du Teamledare från den första dagen i följande kalendermånad.

Rätt till Ledarbonus

Ledarbonusen på 1,5% betalas ut varje månad baserat på alla personligen rekryterade, kvalificerade och aktiva Konsulter om följande villkor är uppfyllda under månaden:

- Du når en personlig ersättningsgrundande försäljning på minst 2.200 kr.
- Du har minst två personligen rekryterade, kvalificerade och aktiva Konsulter.
-

Totalt skall teamet ha en försäljning på minst 13.000 kr.

- Teamledarbonus utbetalas 1 gång/ månad.

Titeln Teamledare gäller i högst ett år från promote out-datumet.

Du kan förlänga titeln med ett år när Du personligen rekryterar två Konsulter till.



Tips

Vet du att PartyLite har ett spännande rekryteringsprogram, som belönar dig för varje ny rekryt som du rekryterar? Fråga din Ledare som kan berätta mera om vad du kan erhålla, helt utan kostnad.

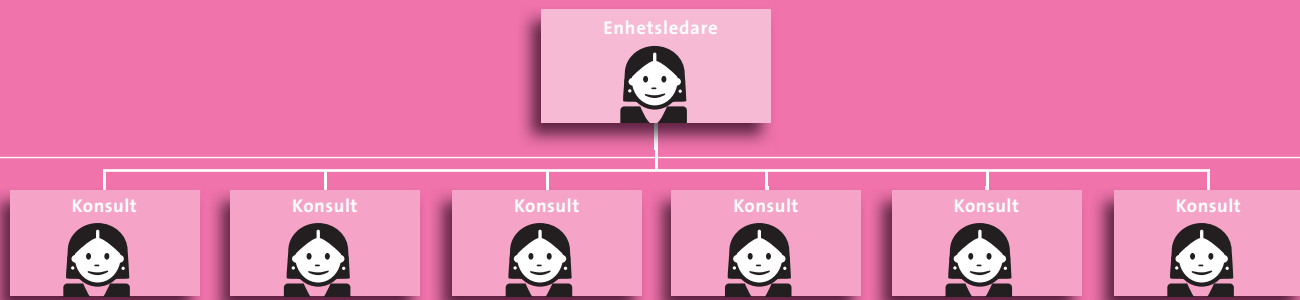
ENHETSLEDARE (EL)

Du har tagit Ditt första steg i karriären och coachar en egen Enhet. I takt med att Du tar det ansvar som följer av att vara Ledare och förebild blir det roligare att arbeta och Din inkomst växer.

För att behålla den nära kontakten med Enheten arrangerar Du ett Enhetsmöte varje månad. Då informerar du Dina Konsulter om nyheter och det som Enheten är i behov av samt hjälper dem att komma vidare i sin verksamhet. Du lär dig personligen mer om effektiv coaching på olika Ledarmöten genom året.

Men glöm inte att Du fortsätter att hålla Visningar som tidigare. Det är så Du lär Konsulterna hur det fungerar i praktiken. Du behöver också Visningarna för att rekrytera nya kolleger!

Bilden visar det minsta antalet Konsulter som krävs för kvalificering.



Så blir Du Enhetsledare (kvalificering)

Under kvalificeringsmånaden uppfyller Du följande förutsättningar:

- Du har minst sex Konsulter. Minst fyra har Du personligen rekryterat.
- Alla sex Konsulter är aktiva (2.200 kr i ersättningsgrundande försäljning). Fyra av dessa är kvalificerade (13.000 kr i ersättningsgrundande försäljning).
- Du når Volymbonus (17.000 kr i personlig ersättningsgrundande försäljning).
- Den blivande Enheten har totalt en försäljning på minst 45.000 kr.
- Du följer PartyLite regler och riktlinjer.

När Du når detta blir Du Enhetsledare från den första dagen i följande kalendermånad och har rätt till Ledarbonus.

Rätt till Ledarbonus

För att få Ledarbonus gäller följande:

- Du har en personlig ersättningsgrundande försäljning på minst 7.000 kr vilket gör Dig till s.k. aktiv Ledare.
- Minst fyra av dina sex Konsulter är aktiva var månad med en ersättningsgrundande försäljning på minst 2.200 kr.
- Enheten skall ha en total försäljning på minst 32.000 kr.
- Upprätthålla en god kreditvärdighet.
- Du följer PartyLite Ledarens riktlinjer enligt Ledarens Handbok.

Vad händer om Du en gång inte skulle uppfylla minimivillkoren? Läs mer på sidan 32.

Exempel på månadsinkomst

EL	Försäljning 24.000 kr (pers. försäljning)	8 visningar à 3.000 kr 20% Konsultrabatt 5% Volymbonus	Inkomst 4.800 kr 1.200 kr
EL 6 KONS	24.000 kr 78.500 kr	6% Ledarbonus 6% Ledarbonus	1.440 kr 4.710 kr
Total inkomst			12.150 kr

Upp till
31%
förtjänst
på egen
försäljning!



Njut av Dina förmåner!

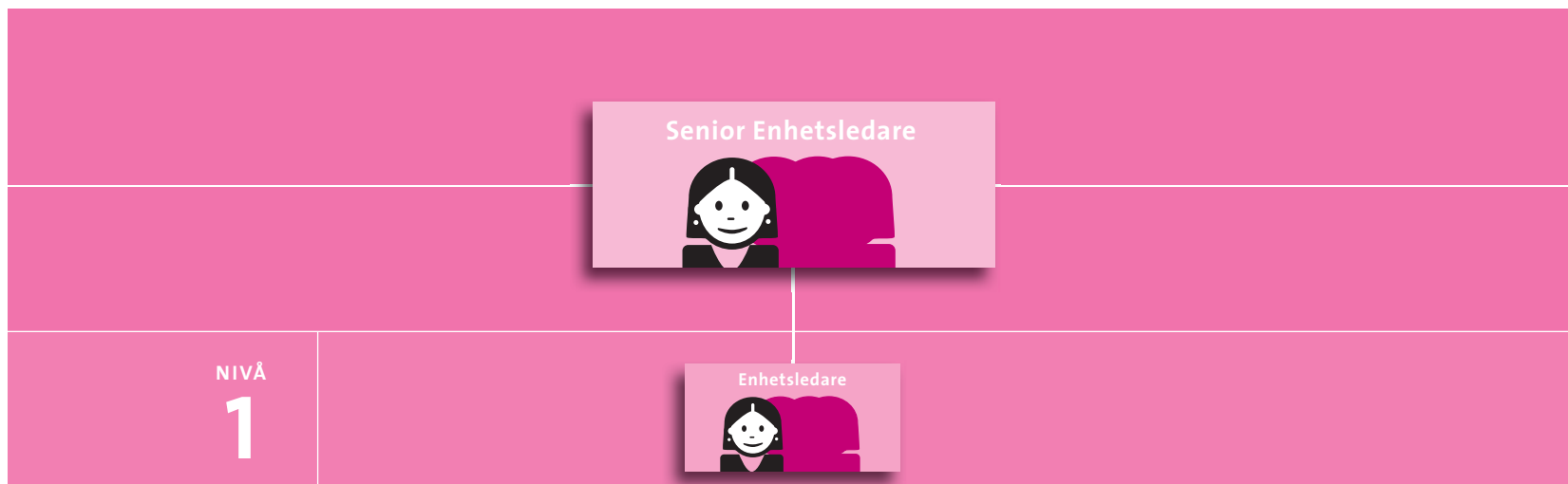
Du erhåller ett Ledarpaket med produkter varje gång det utkommer en ny katalog samt en Enhetsledarnål. På nästa Ledarmöte/Konferens firar vi Din promote out till Enhetsledare på scenen!

SENIOR ENHETSLEDARE (SEL)

Ditt engagemang som Ledare har burit frukt: En av Dina Konsulter har blivit Enhetsledare och har nu en egen Enhet som Du också har förtjänst på varje månad. Och inte bara det! Du kan få ytterligare inkomst för alla nya Enheter som uppstår ur denna nya Enhet när Du fortsätter att avancera. Det som verkar vara en förlust av en Enhetsmedlem är i själva verket en seger. Därmed har nämligen en grundsten lagts för Din nya struktur.

För övrigt arbetar Du vidare precis som tidigare med att sälja, boka Visningar, rekrytera och coacha Din Enhet.

Bilden visar det minsta antalet Enheter som krävs för kvalificering.



Så blir Du Senior Enhetsledare (kvalificering)

Under kvalificeringsmånaden uppfyller Du följande förutsättningar:

- Du är en aktiv Ledare (7.000 kr i ersättningsgrundande försäljning) med en aktiv Centralenhet.
- En av dina Konsulter blir Enhetsledare (eller Ledare på högre nivå).
- Uppfyller alla krav som Ledare:
 - Du följer PartyLite regler och riktlinjer
 - Rekryterar regelbundet

Rätt till Ledarbonus

För att få Ledarbonus skall följande minimivillkor vara uppfyllda varje månad:

- Du är en aktiv Ledare (7.000 kr i ersättningsgrundande försäljning) med en aktiv Centralenhet.
- Bibehålla alla Ledar kvalifikationerna samt behålla en 1-Nivås Enhetsledare (eller högre).
- Du följer PartyLite Ledarens riktlinjer enligt Ledarens Handbok.

Vad händer om Du inte uppfyller minimivillkoren?
Se sidan 32.

Exempel på månadsinkomst

(Med utgångspunkt i 102.500 kr i försäljning per Enhet)

SEL	Försäljning 24.000 kr (pers. försäljning)	8 visningar à 3.000 kr 20% Konsultrabatt 5% Volymbonus	Inkomst 4.800 kr 1.200 kr
SEL 6 KONS	24.000,- kr 78.500,- kr	6% Ledarbonus 6% Ledarbonus	1.440 kr 4.710 kr
NIVÅ 1	102.500 kr	3% Ledarbonus	3.075 kr
Total inkomst			15.225 kr

VARFÖR 3% HOS PARTYLITE ÄR MER ÄN 6%

När Du har läst de tidigare sidorna undrar Du kanske hur Din förtjänst kan bli högre när en av dina Konsulter blir Ledare? Jag får ju inte 6% i Ledarbonus längre utan bara 3%! Det är ju logiskt rent matematiskt! För i själva verket är det tvärtom! Det framgår av det här exemplet:

Christina och den lovande Tomas

Christina är en relativt framgångsrik Enhetsledare hos PartyLite. Hon är flitig med sina Visningar och rekryterar ständigt nya Konsulter. Eftersom hon fått igång och coachar sin Enhet bra kan hon varannan vecka glädja sig åt de 6 % i Ledarbonus som hon får på de andras försäljning.

Konsulten Tomas ingår i Christinas Enhet. Han är också duktig och når en försäljning på ca 12.000 kr varje månad med sina fyra Visningar. Christina vet att han kan ännu bättre. Men hon vill inte sporra honom att bli Ledare själv. Hon vill hellre ha kvar honom i Enheten och säkra sig om sina 6 % Ledarbonus.

Men då tänker Christina helt fel. Om Tomas skulle bli Enhetsledare inom det närmaste halvåret, med hennes helhjärtade stöd naturligtvis, skulle hon själv snart få mycket mer på sitt konto. I stället för 720 kr som hittills skulle hon snart ha 5.000 kr i ytterligare inkomst tack vare den lovande Tomas. Se själv:



Christinas 6 %-inkomst av Tomas insats, ingen förändring.	Christinas inkomst av Tomas insats om han bygger upp en Enhet.
MÅNAD 1 Tomas fortsätter med sina fyra visningar/månad. Försäljn: 12.000 kr 6% Ledarbonus 720 kr	MÅNAD 1 Tomas satsar och håller fler Visningar för att komma i kontakt med fler människor. Försäljn: 18.000 kr 6% Ledarbonus 1.080 kr
MÅNAD 2 Tomas som hittills. Försäljn: 12.000 kr 6% Ledarbonus 720 kr	MÅNAD 2 Tomas rekryterar sina två första Konsulter. Deras försäljn: Tomas 18.000 kr, Lena 5.500 kr, Liv 5.500 kr 6% Ledarbonus 1.748 kr
MÅNAD 3 Tomas: Ingen förändring. Försäljn: 12.000 kr 6% Ledarbonus 720 kr	MÅNAD 3 Tomas rekryterar fler och coachar bra. Försäljn: Tomas 18.000 kr, Lena 13.000 kr, Liv 10.000 kr, Ann 5.500 kr 6% Ledarbonus 2.790 kr
MÅNAD 4 Tomas strävar på som vanligt. Försäljn: 12.000 kr 6% Ledarbonus 720 kr	MÅNAD 4 Tomas rekryterar vidare ... Försäljn: Tomas 18.000 kr, Lena 13.000 kr, Liv 6.000 kr, Ann 13.000 kr, Frank 13.000 kr 6% Ledarbonus: 3.870 kr
MÅNAD 5 Tomas? Tja ... Försäljn: 12.000 kr 6% Ledarbonus 720 kr	MÅNAD 5 En till – Tomas lägger in en spurt. Försäljn: Tomas 18.000 kr, Lena 16.000 kr, Liv 5.500 kr, Ann 13.000 kr, Filip 6.000 kr, Catrin 6.000 kr 6% Ledarbonus 3.870 kr
MÅNAD 6: Tomas? Just det. Försäljn: 12.000 kr 6% Ledarbonus 720 kr	MÅNAD 6: Tomas rekryterar Konsult nr 6 och är nu klar att kvalificeras till Enhetsledare. Försäljn: Tomas 18.000 kr, Lena 16.000 kr, Liv 5.500 kr, Ann 6.000 kr, Filip 13.000 kr, Catrin 10.000 kr, Jan 13.000 kr 6% Ledarbonus 4.890 kr
MÅNAD 7: Tomas: Inga nyheter Försäljn: 12.000 kr 6% Ledarbonus 720 kr	MÅNAD 7: Tomas är Enhetsledare – och Christina Senior Enhetsledare med Tomas i sin 1-Nivå Enhet dvs. hon får 3% i Ledarbonus från Tomas Enhet. Försäljn: Tomas 18.000 kr, Lena 10.000 kr, Liv 13.000 kr, Ann 6.000 kr, Filip 19.000 kr, Catrin 6.000 kr, Jan 13.000 kr 3% Ledarbonus 2.550 kr <i>Obs: Trots minskningen från 6% till 3% är inkomstökningen varje månad 1.830 kr.</i>
Total inkomst från Tomas som Konsult: 5.040 kr	Total inkomst från Tomas som blivande Ledare: 20.550 kr
Differens + 15.510 kr på sju månader.	
MÅNAD 8 Tomas – om han vill fortsätta som Konsult. Försäljn: 12.000 kr 6% Ledarbonus 720 kr	MÅNAD 8 Tomas vet hur det går till och inspirerar de sina. Lena och Filip vill absolut själva bli Ledare och rekrytera. Försäljn: Tomas 18.000 kr, Lena 18.000 kr, Liv 12.000 kr, Ann 6.000 kr, Filip 18.000 kr, Catrin 6.000 kr, Jan 13.000 kr, Mia 18.000 kr, Egon 10.000 kr, Marie 13.000 kr, Svante 6.000 kr, Johan 10.000 kr, Rebecca 6.000 kr, Sara 13.000 kr 3% Ledarbonus 5.010 kr

Så vad lär vi oss av detta?

Gör som de miljontals direkthandelspartners som fått framgång:
Motivera Dina Konsulter att avancera. Det lönar sig alltid.

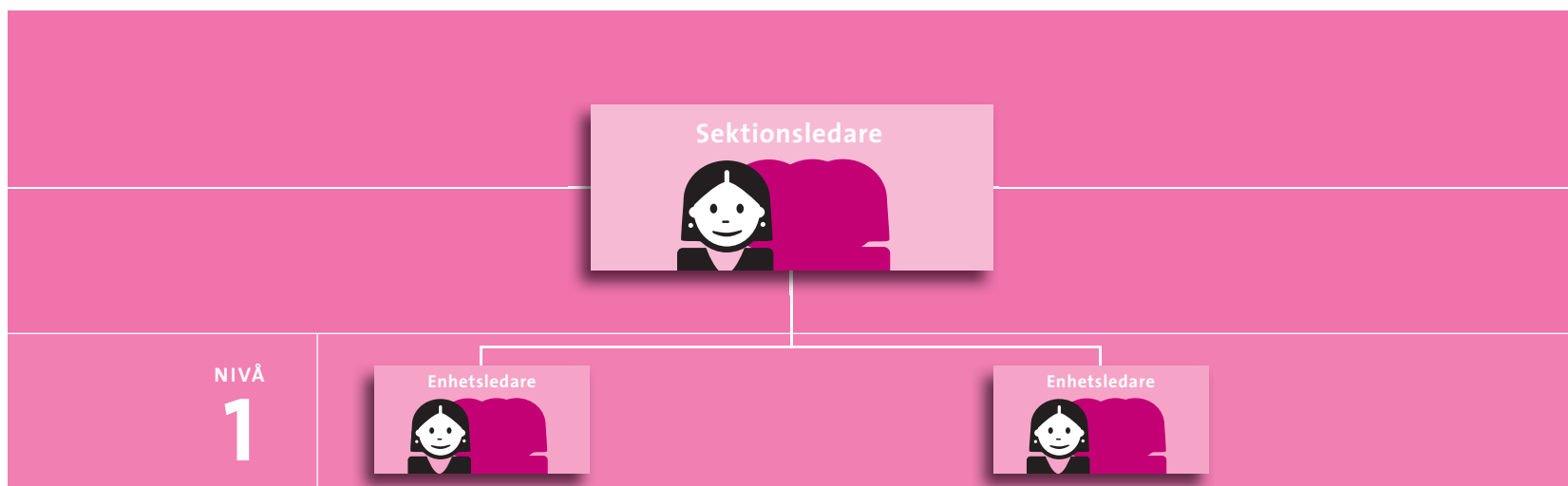
SEKTIONSLEDARE (SL)

En andra Konsult i Din egen Enhet har blivit Enhetsledare. Därmed har Du två 1-Nivå Enheter. Du kan nu känna Dig stolt över Din insats och glädjas åt ännu en extra inkomst.

För att vara säker på den, behöver du fortsätta med att hålla Visningar (2-3 i veckan) och rekrytera nya Konsulter så att Din egen Enhet alltid utvecklas.

Om du fortsätter, når Du snabbare än du tror den minimiförsäljning och Enhetsstorlek som krävs. För att 9 av 10 Konsulter kommer till PartyLite tack vare Visningarna – som Gäst eller Värinna/Värd.

Bilden visar det minsta antalet Enheter som krävs för kvalificering.



Så blir Du Sektionsledare (kvalificering)

Under kvalificeringsmånaden uppfyller Du följande förutsättningar:

- Du är en aktiv Ledare (7.000 kr i ersättningsgrundande försäljning) med en aktiv Centralenhet.
- Två av dina Konsulter blir Enhetsledare på 1-Nivå (eller Ledare på högre nivå).
- Uppfyller alla krav som Ledare:
 - Du följer PartyLite regler och riktlinjer
 - Rekryterar regelbundet

Rätt till Ledarbonus

För att få Ledarbonus skall följande minimivillkor vara uppfyllda varje månad:

- Du är en aktiv Ledare (7.000 kr i ersättningsgrundande försäljning) med en aktiv Centralenhet.
- Bibehålla alla Ledar kvalifikationerna samt behålla en 1-Nivås Enhetsledare (eller högre).
- Du följer PartyLite Ledarens riktlinjer enligt Ledarens Handbok.

Exempel på månadsinkomst

(Med utgångspunkt i 102.500 kr i försäljning per Enhet)

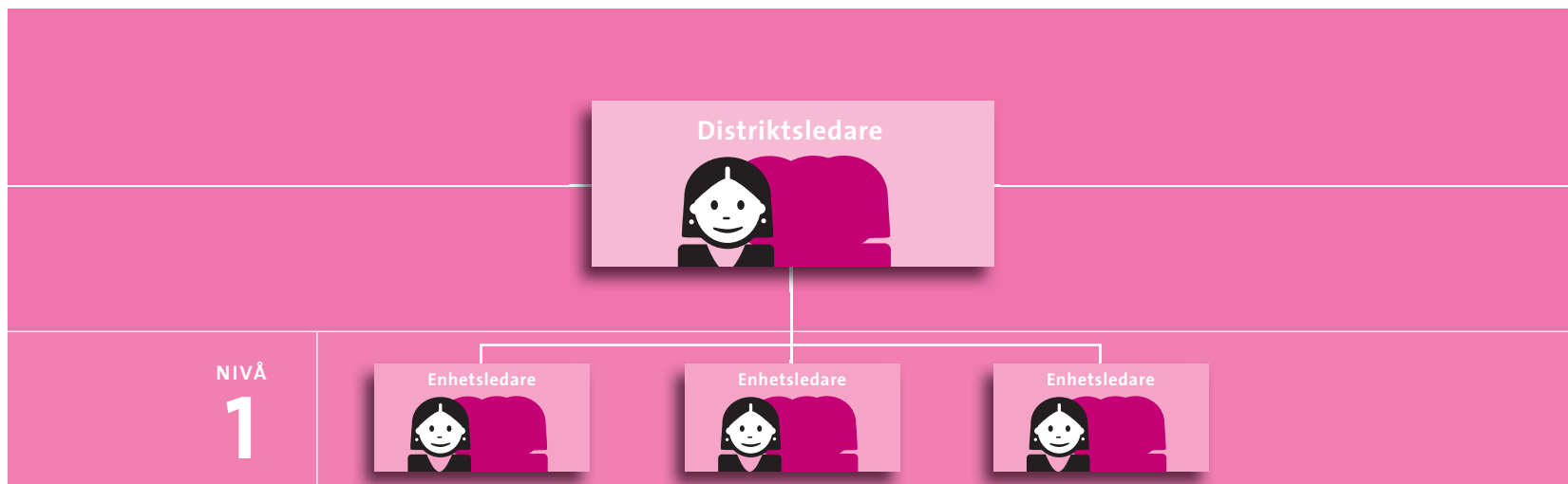
SL	Försäljning 24.000 kr (pers. försäljning)	8 visningar à 3.000 kr 20% Konsultrabatt 5% Volymbonus	Inkomst 4.800 kr 1.200 kr
SL 6 KONS	24.000 kr 78.500 kr	6% Ledarbonus 6% Ledarbonus	1.440 kr 4.710 kr
NIVÅ 1	205.000 kr	3% Ledarbonus	6.150 kr
Total inkomst			18.300 kr

DISTRIKTSLEDARE (DL)

Du har coachat ännu en Konsult från Din egen Enhet att avancera och noterar nu en tredje 1-Nivå Enhet. När Du får en fjärde Konsult att ta steget upp och bli Enhetsledare börjar 2 för 1-regeln att gälla. Det betyder att Du också har rätt till Ledarbonus på 2-Nivå – förutsatt att en sådan finns.

Ta nu sats för detta nästa stora steg genom att arbeta vidare som förut och driva på även på första nivån så att nya Enhetsledare avancerar. Visa de andra hur man kan klättra! Inget vet bättre än Du hur det går till. Det finns ingen som kan motivera dem med mer trovärdighet än Du.

Bilden visar det minsta antalet Enheter som krävs för kvalificering.



Så blir Du Distriktsledare (kvalificering)

Under kvalificeringsmånaden uppfyller Du följande förutsättningar:

- Du är en aktiv Ledare (7.000 kr i ersättningsgrundande försäljning) med en aktiv Centralenhet.
- Du har tre 1-Nivå Enheter.
- Uppfyller alla krav som Ledare:
 - Du följer PartyLite regler och riktlinjer.
 - Rekryterar regelbundet

Rätt till Ledarbonus

För att få Ledarbonus skall följande minimivillkor vara uppfyllda varje månad:

- Du är en aktiv Ledare (7.000 kr i ersättningsgrundande försäljning) med en aktiv Centralenhet.
- Bibehålla alla Ledar kvalifikationerna samt behålla två 1-Nivås Enhetsledare (eller högre).
- Du följer PartyLite Ledarens riktlinjer enligt Ledarens Handbok.

Exempel på månadsinkomst

(Med utgångspunkt i 102.500 kr i försäljning per Enhet)

DL	Försäljning 24.000 kr (pers. försäljning)	8 visningar à 3.000 kr 20% Konsultrabatt 5% Volymbonus	Inkomst 4.800 kr 1.200 kr
DL 6 KONS	24.000 kr 78.500 kr	6% Ledarbonus 6% Ledarbonus	1.440 kr 4.710 kr
NIVÅ 1	307.500 kr	3% Ledarbonus	9.225 kr
Total inkomst			21.375 kr

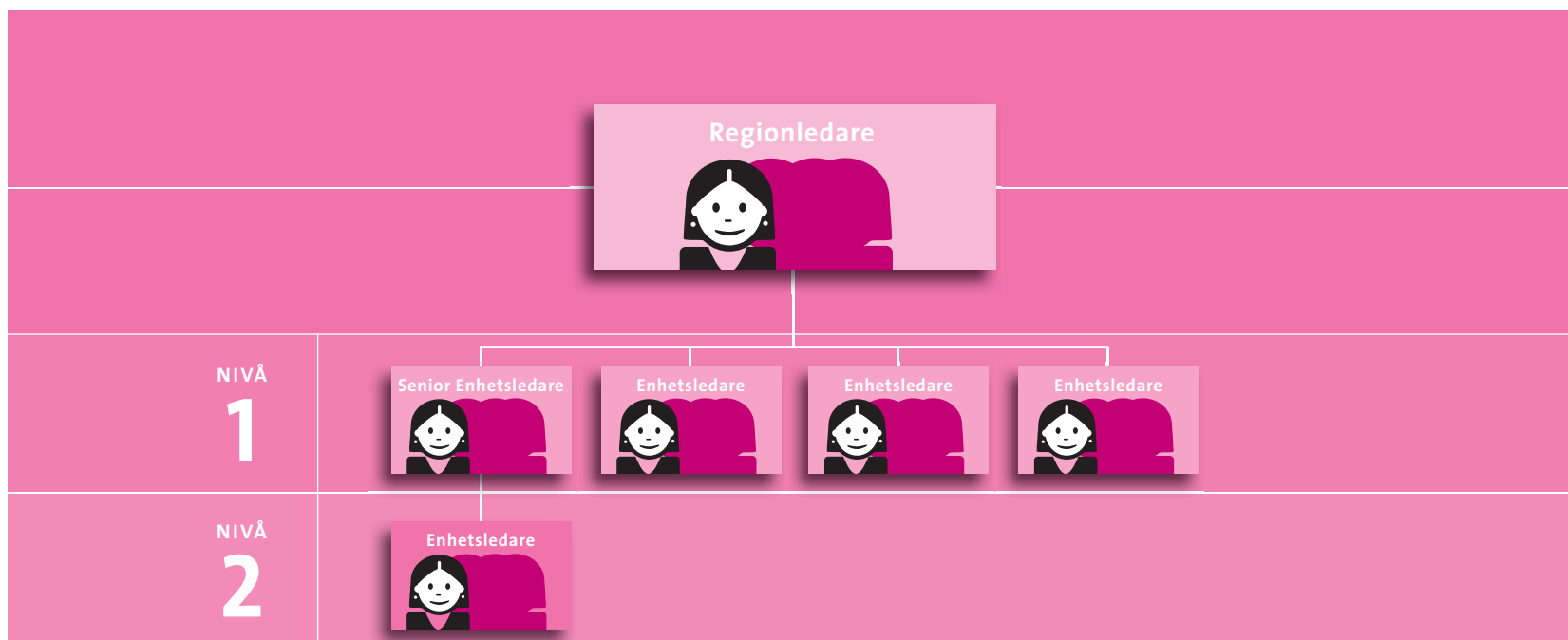
REGIONLEDARE (RL)

På 1-Nivå har ett fjärde team bildats och på 2-Nivå finns det också minst en Enhet. De kanske redan är fler än så, för i det här stadiet kan en struktur utvecklas i stora språng.

Nu har Du rätt till Ledarbonus även för den 2-Nivån enligt 2 för 1-regeln, vilket kommer att märkas tydligt på Dina månadsinkomster. I alla inkomstexempel nedan visas bara minimibelopp.

Uppgifterna för Dig som Ledare och villkoren för Din rätt till Ledarbonus varje månad är förstås samma som tidigare. Dvs. att hålla Enhetsmöten, boka Visningar, rekrytera och coacha.

För kvalificering räcker antalet enheter som visas för nivå 1 och nivå 2.



Så blir Du Regionledare (kvalificering)

Under kvalificeringsmånaden uppfyller Du följande förutsättningar:

- Du är en aktiv Ledare (7.000 kr i ersättningsgrundande försäljning) med en aktiv Centralenhet.
- Minst fyra 1-Nivå Enheter.
- Minst en 2-Nivå Enheter.
- Uppfyller alla krav som Ledare:
 - Du följer PartyLite regler och riktlinjer.
 - Rekryterar regelbundet

Rätt till Ledarbonus

För att få Ledarbonus skall följande minimivillkor vara uppfyllda varje månad:

- Du är en aktiv Ledare (7.000 kr i ersättningsgrundande försäljning) med en aktiv Centralenhet.
- Bibehålla alla Ledar kvalifikationerna samt behålla tre 1-Nivås Enhetsledare (eller högre).
- Du följer PartyLite Ledarens riktlinjer enligt Ledarens Handbok.

Exempel på månadsinkomst

(Med utgångspunkt i 102.500 kr i försäljning per Enhet)

RL	Försäljning 24.000 kr (pers. försäljning)	8 visningar à 3.000 kr 20% Konsultrabatt 5% Volymbonus	Inkomst 4.800 kr 1.200 kr
RL 6 KONS	24.000 kr 78.500 kr	6% Ledarbonus 6% Ledarbonus	1.440 kr 4.710 kr
NIVÅ 1	410.000 kr	3% Ledarbonus	12.300 kr
NIVÅ 2	102.500 kr	2,5% Från fyra 1-Nivå Enheter Ledarbonus	2.562,50 kr
NIVÅ 3		1,5% Från sex 1-Nivå Enheter Ledarbonus, om det finns Enheter.	
NIVÅ 4		1% Från åtta 1-Nivå Enheter Ledarbonus, om det finns Enheter.	
NIVÅ 5		0,5% Från tio 1-Nivå Enheter Ledarbonus, om det finns Enheter.	
ALLA ANDRA NIVÅER		0,5% Ytterligare två 1-Nivå Enheter Ledarbonus på nästa underliggande nivå, om det finns Enheter.	

Total inkomst för minimiantalet Enheter

27.012,50 kr

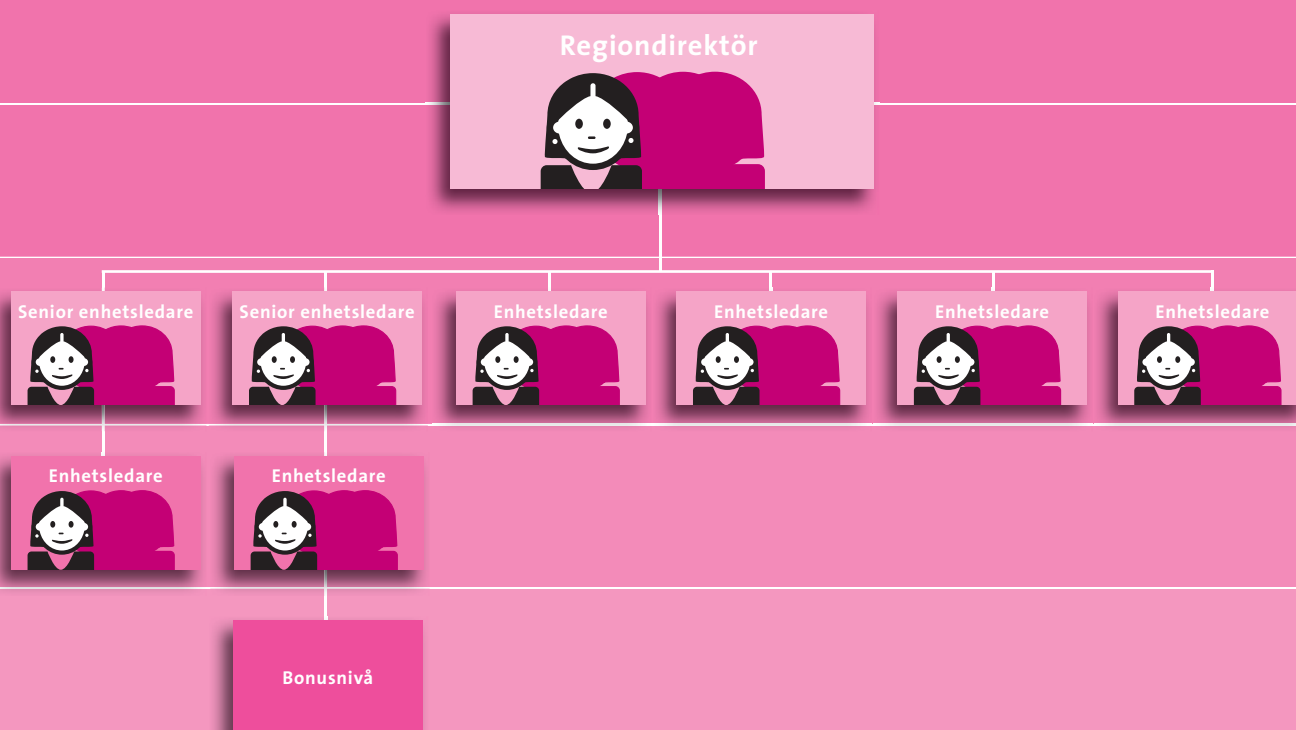
REGIONDIREKTÖR (RD)

Du tillhör nu Ledarna i toppen och erhåller eftertraktade förmåner. Du deltar på speciella möten, erhåller fantastiska belöningar samt får ett Ledarpaket med alla produktnyheter vid varje ny katalogpresentation.

Det gör att Du också får fler uppgifter som den Ledare Du är. Du håller inte bara möten med Din egen Enhet utan också med Ledarna i Din struktur. Du erbjuder nya Enhetsledare utbildningsmöjligheter och olika träningar. Om Du vill hjälper PartyLite Dig med detta.

Ditt mål är fortfarande att Din struktur skall växa vidare. Du säljer och rekryterar som förut men Du ägnar Dig också åt att intensivt coacha Dina Ledare. Det är bara om Du fortsätter prestera varje månad som Du får tillgång till de höga förtjänster som är möjliga som RD.

För kvalificering räcker antalet Enheter som visas för nivå 1 och nivå 2.



Så blir Du Regiondirektör (kvalificering)

Under kvalificeringsmånaden uppfyller Du följande förutsättningar:

- Du är en aktiv Ledare (7.000 kr i ersättningsgrundande försäljning) med en aktiv Centralenhet.
- Minst sex 1-Nivå Enheter.
- Minst två 2-Nivå Enheter.
- Uppfyller alla krav som Ledare:
 - Du följer PartyLite regler och riktlinjer.
 - Rekryterar regelbundet

Rätt till Ledarbonus

För att få Ledarbonus skall följande minimivillkor vara uppfyllda varje månad:

- Du är en aktiv Ledare (7.000 kr i ersättningsgrundande försäljning) med en aktiv Centralenhet.
- Bibehålla alla Ledar kvalifikationerna samt behålla fem 1-Nivås Enhetsledare (eller högre).
- Du följer PartyLite Ledarens riktlinjer enligt Ledarens Handbok.

Exempel på månadsinkomst

(Med utgångspunkt i 102.500 kr i försäljning per Enhet)

RD	Försäljning 24.000 kr (pers. försäljning)	8 visningar à 3.000 kr 20% Konsultrabatt 5% Volymbonus	Inkomst 4.800 kr 1.200 kr
RVP 6 KONS	24.000 kr 78.500 kr	6% Ledarbonus 6% Ledarbonus	1.440 kr 4.710 kr
NIVÅ 1	615.000 kr	3% Ledarbonus	18.450 kr
NIVÅ 2	205.000 kr	2,5% Från fyra 1-Nivå Enheter Ledarbonus, om det finns Enheter.	5.125 kr
NIVÅ 3		1,5% Från sex 1-Nivå Enheter Ledarbonus, om det finns Enheter.	
NIVÅ 4		1% Från åtta 1-Nivå Enheter Ledarbonus, om det finns Enheter.	
NIVÅ 5		0,5% Från tio 1-Nivå Enheter Ledarbonus, om det finns Enheter.	
ALLA ANDRA NIVÅER		0,5% Ytterligare två 1-Nivå Enheter Ledarbonus på nästa underliggande nivå, om det finns Enheter.	

Total inkomst för minimiantalet Enheter

35.725 kr

Stimulansbonus

Varje ny promote out upp till 4-Nivån berättigar till Stimulansbonus.
Läs mer på sidan 32.

Promote out på 1-Nivå.
10.000 kr

Promote out på 2-Nivå.
7.500 kr

Promote out på 3-Nivå.
5.000 kr

Promote out på 4-Nivå.
2.500 kr



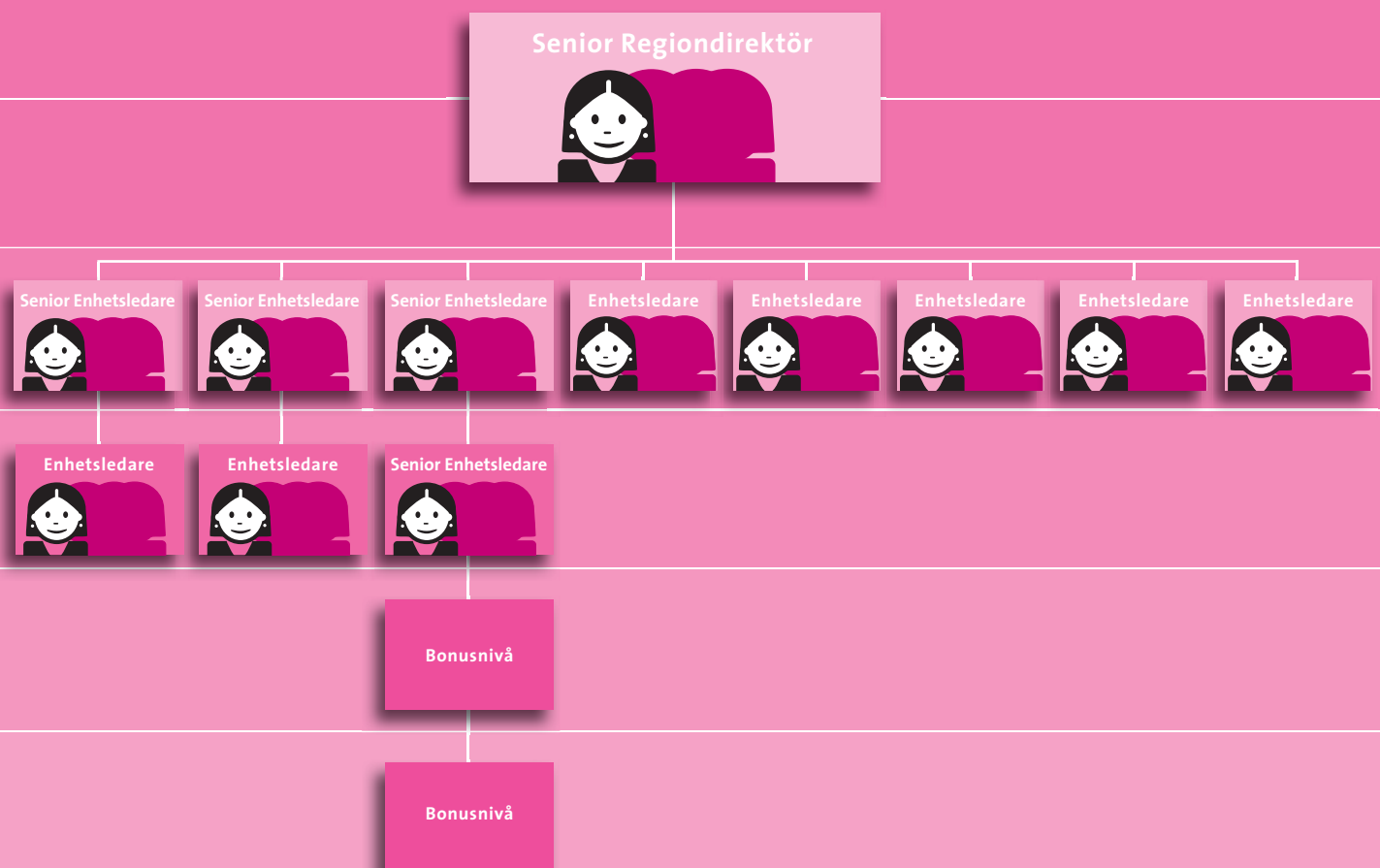
En välförtjänt applåd:
På den årliga konferensen firar vi Dig på scenen.

SENIOR REGIONDIREKTÖR (SRD)

Du har nått den högsta toppen och är nu en förebild för kanske hundratals Konsulter. Se till att Du blir kvar där genom att bygga vidare på Din struktur.

Du har precis samma uppgifter som Regiondirektören. Du håller Visningar och möten, både för Din egen Enhet och Dina Ledare. Du utbildar nya Ledare och verkar för att så många Konsulter som möjligt gör karriär i sina strukturer. Du behåller naturligtvis Dina förmåner.

För kvalificering räcker antalet Enheter som visas för 1-Nivå och 2-Nivå.



Så blir Du Senior Regiondirektör (kvalificering)

Under kvalificeringsmånaden uppfyller Du följande förutsättningar:

- Du är en aktiv Ledare (7.000 kr i ersättningsgrundande försäljning) med en aktiv Centralenhet.
- Minst åtta 1-Nivå Enheter.
- Minst tre 2-Nivå Enheter.
- Bibehålla sex Enhetsledare på 1-Nivå och två 2-Nivå Enheter samt ha en Regiondirektör i din struktur.
- Uppfyller alla krav som Ledare:
 - Du följer PartyLite regler och riktlinjer.
 - Rekryterar regelbundet

Rätt till Ledarbonus

För att få Ledarbonus skall följande minimivillkor vara uppfyllda varje månad:

- Du är en aktiv Ledare (7.000 kr i ersättningsgrundande försäljning) med en aktiv Centralenhet.
- Bibehålla alla Ledar kvalifikationerna samt behålla sex 1-Nivås Enhetsledare (eller högre).
- Du följer PartyLite Ledarens riktlinjer enligt Ledarens Handbok.

Exempel på månadsinkomst

(Med utgångspunkt i 102.500 kr i försäljning per Enhet)

SRD	Försäljning 24.000 kr (pers. försäljning)	8 visningar à 3.000 kr 20% Konsultrabatt 5% Volymbonus	Inkomst 4.800 kr 1.200 kr
SRD 6 KONS	24.000 kr 78.500 kr	6% Ledarbonus 6% Ledarbonus	1.440 kr 4.710 kr
NIVÅ 1	820.000 kr	3% Ledarbonus	24.600 kr
NIVÅ 2	307.500 kr	2,5% Från fyra 1-Nivå Enheter Ledarbonus, om det finns Enheter.	7.687,50 kr
NIVÅ 3		1,5% Från sex 1-Nivå Enheter Ledarbonus, om det finns Enheter.	
NIVÅ 4		1% Från åtta 1-Nivå Enheter Ledarbonus, om det finns Enheter.	
NIVÅ 5		0,5% Från tio 1-Nivå Enheter Ledarbonus, om det finns Enheter.	
ALLA ANDRA NIVÅER		0,5% Ytterligare två 1-Nivå Enheter Ledarbonus på nästa underliggande nivå, om det finns Enheter.	

Total inkomst för minimiantalet Enheter

44.437,50 kr

Stimulansbonus

Varje ny promote out upp till 4-Nivån berättigar till Stimulansbonus.
Läs mer på sidan 32.

Promote out på 1-Nivå.	10.000 kr
Promote out på 2-Nivå.	7.500 kr
Promote out på 3-Nivå.	5.000 kr
Promote out på 4-Nivå.	2.500 kr

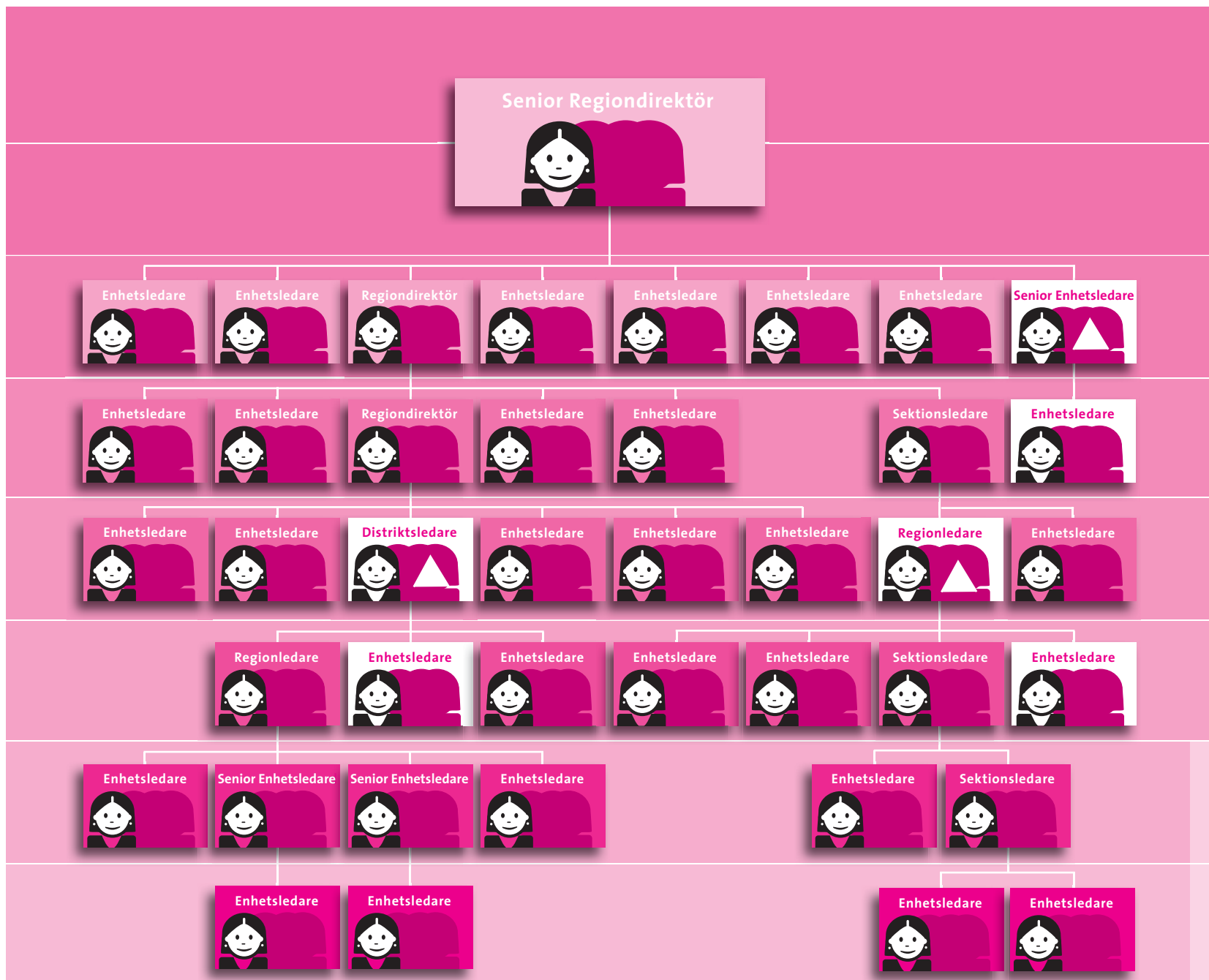
Ju fler Enheter, desto större inkomster för Dig.
Se sidan 28/29.

DINA PERSPEKTIV SOM SENIOR REGIONDIREKTÖR

Som sagt har vi hittills enbart visat minimikraven som Du måste uppfylla för att nå upp till nästa position. För tydlighetens skull har vi i inkomstexemplen också enbart utgått från det minsta antalet Enheter.

Men det är inte på långa vägar vad du kan nå! Därför skall vi visa med några räkneexempel hur mycket mer det kan handla om för Din del. Nästa exempel visar en struktur som byggts på genom åren. Det är inte ovanligt inom direktförsäljning. Titta noga på siffrorna!

Vi hoppas att det skall vara motivation för Dig att sikta ännu högre. Om Du är beredd att göra extra insatser finns det väldigt mycket att uppnå med PartyLite.



Exempel på månadsinkomst

(Med utgångspunkt i 102.500 kr i försäljning per Enhet)

SRD	Försäljning 24.000 kr (pers. försäljning)	8 visningar à 3.000 kr 20% Konsultrabatt 5% Volymbonus	Inkomst 4.800 kr 1.200 kr
SRD 6 KONS	24.000 kr 78.500 kr	6% Ledarbonus 6% Ledarbonus	1.440 kr 4.710 kr
NIVÅ 1	820.000 kr	3% Ledarbonus	24.600 kr
NIVÅ 2	717.500 kr	2,5% Ledarbonus	17.937,50 kr
NIVÅ 3	820.000 kr	1,5% Ledarbonus	12.300 kr
NIVÅ 4	717.500 kr	1% Ledarbonus	5.600 kr
NIVÅ 5		0,5% Från tio 1-Nivå Enheter Ledarbonus	
NIVÅ 6		0,5% Från tolv 1-Nivå Enheter Ledarbonus	
Total inkomst:			74.162,50 kr

Stimulansbonus

1 ny Senior Enhetsledare på 1-Nivå	10.000 kr
1 ny Enhetsledare på 2-Nivå	7.500 kr
1 ny Distriktsledare och 1 ny Regionledare på 3-Nivå 3 (2 x 5.000 kr)	10.000 kr
2 nya Enhetsledare på 4-Nivå (2 x 2.500 kr)	5.000 kr

**Total inkomst från
Stimulansbonus****32.500 kr**

RIKTLINJERNA FÖR

1. PartyLite-Konsult

1.1. Din start som Konsult

Samarbetet inleds när PartyLite officiellt godkänt Ditt Konsultavtal som Du skickar in tillsammans med beställningen för Din Startvisning. Du får en skriftlig bekräftelse med PartyLites välkomstbrev med Ditt personliga ID-nummer och där det officiella startdatumet för Din verksamhet är angivet samt Din pin-kod till CBC.

Genom att underteckna avtalet godkänner Du riktlinjerna för samarbete som är inskrivna i Konsultavtalet, LedarBonusprogrammet och Konsulthandboken.

Som Konsult med försäljning är Du egenföretagare. Det är Ditt ansvar att deklarerar inkomster av olika slag. Det är också Ditt ansvar att fullgöra de skyldigheter som följer av företagandet (t.ex. registrering av näringsverksamhet). När du närmar dig gränsen för momsregistrering ser du information på ersättnings-specifikationen som skickas till dig.

1.2. Steget upp till kvalificerad Konsult

Så snart Din egen ersättningsgrundande försäljning uppgår till totalt 13.000 kr är Du kvalificerad Konsult.

1.3. Inkomster som Konsult

■ Konsultrabatt

Inom ramen för Dina Visningar säljer du PartyLite produkter i egen regi. Du får 20 % Konsultrabatt baserat på Din egen ersättningsgrundande försäljning. D.v.s. det sammanlagda beloppet för alla gästbeställningar från Visningar (ej Vårdinnans produkttillgodohavande eller Vårdinnans Specialerbjudande).

Konsultrabatten räknar du av direkt från din försäljning och behåller.

■ Volymbonus

När Din försäljningsvolym per månad är 17.000 kr eller mer får Du dessutom en volymbonus på 5 %. Denna volymbonus utbetalas i slutet av månaden; för nya Konsulter sker detta efter den första hela verksamhetsmånaden.

■ Ledarbonus

Som aktiv TeamLedare får Du också en Ledarbonus på 1,5 % av försäljningen för de kvalificerade och aktiva Konsulter som Du själv rekryterat. Läs mer på sidan 11. EL eller högre Ledarbonus betalas 2 gånger/månad.

1.4. Ditt Konsultkonto hos PartyLite

PartyLite skapar ett s.k. Konsultkonto för den interna avräkningen av Dina inkomster och beställningar. Via Konsultkontot sköts bonusutbetalningen och mindre korrigeringsposter gjorda på kontoret (t.ex. retur och korrigeringar av beställningar) minskar kontots saldo. PartyLite betalar alltid ut nettot av alla inkomster och utgifter som belastat konsultkontot under en viss tid. Om saldot på Ditt konto är negativt uppmanas Konsulten att betala in beloppet till PartyLites bankgiro.

1.5. Inaktivering som Konsult

Om Du under 90 dagar efter den senaste inskickade Visningsbeställningen till PartyLite inte håller någon ny Visning blir Du inaktiv.

Det betyder t.ex. att Du tillfälligt inte får informationsmaterial (Reflections). Du kan göra Konsultbeställningar i begränsad omfattning, d.v.s. att kataloger och doftprover måste ingå i beställningen som skickas till kontoret. Men det behöver inte vara slutet på samarbetet eftersom Du kan bli återaktiverad inom två år efter den senaste Visningen.

1.6. Återaktivering som Konsult

Om Du har inaktiverats som Konsult kan Du ta upp tråden igen eller bli återaktiverad under samma ID-nummer. Så här går det till:

SAMARBETE

- Lämna in en eller flera Visningsbeställningar till PartyLite på endera Extranet eller till kontoret.
- Fråga Din Ledare om aktuella erbjudanden och kampanjer eller alternativt kolla på Extranet.

Om det är mer än två år sedan Du blev inaktiv börjar du som en ny Konsult genom att hålla en Startvisning.

2. Promote out till Ledare (Enhetsledare och högre)

2.1. Villkor för kvalificering och promote out

PartyLite-Konsulter kan nå olika högt uppsatta positioner. Kvalificeringskriterierna för respektive position anges i LedarBonusprogrammet. För kvalificering måste alla kriterier vara uppfyllda under en kalendermånad, den s.k. kvalificeringsmånaden.

Om kriterierna är uppfyllda avancerar Konsulten eller Ledaren från och med den första vardagen i nästa kalendermånad och har då rätt till bonus av olika slag inom respektive position.

2.2. Inkomster från bonus

Utöver Konsultrabatten och volymbonus kan Ledare få Ledarbonus av ersättningar om de uppfyller villkoren (se punkt 2.3):

- **Ledarbonus:**
6% på den egna Centralenhetens ersättningsgrundande försäljning (inkl. personlig ersättningsgrundande försäljning).
- **Ytterligare Ledarbonus**
Här handlar det om inkomster på den ersättningsgrundande försäljningen inom Din struktur. Kravet på Ledarbonus beräknas enligt 2 för 1-regeln. Det betyder att för varje två Enheter på nivå 1 utökas bonusrätten med en underliggande nivå.

I tabellen ser Du ett exempel:

Enhetsnivå	Inkomst på Enhetens ersättningsgrundande försäljning	Antal 1-Nivå Enheter som krävs för Ledarbonus
Central Enhet	6%	–
1-Nivå	3%	1
2-Nivå	2,5%	4
3-Nivå	1,5%	6
4-Nivå	1%	8
5-Nivå	0,5%	10
Alla andra nivåer	0,5%	Ytterligare två 1-Nivå Enheter för varje underliggande nivå.

KOMMENTAR: I normalfallet betyder antalet 1-Nivå Enheter även att positionen (titeln, status) är högre. Undantag: Från status Regionledare kan Du ha rätt till bonus enligt 2 för 1-regeln, även om Du inte är kvalificerad för nästa högre position.

EXEMPEL: En Regiondirektör (RD) har åtta 1-Nivå Enheter men bara två 2-Nivå Enheter. Därmed förblir han eller hon Regiondirektör men har rätt till bonus från ner till 4-Nivå (8 för 4).

2.3. Rätt till Ledarbonus

För att ha rätt till Ledarbonus måste Du uppfylla de minimivillkor som krävs för var månad. Följande gäller oavsett position:

- Du är en aktiv Ledare (7.000 kr i ersättningsgrundande försäljning) med en aktiv Centralenhet (minst fyra aktiva Konsulter med 2.200 kr eller mer i ersättningsgr. försäljning per person och månad) samt en totalförsäljning i Enheten på minst 32.000 kr.
- Du följer PartyLite regler och riktlinjer.
- Bibehålla alla Ledar kvalifikationerna.

Man kan missa att uppfylla villkoren en gång per kalenderår med bibehållna ersättningar. Om det sker en andra gång inträder en återuppbyggnadsperiod. Läs mer under punkt 3.1.

2.4. Inkomst från Stimulansbonus

Regiondirektörer och Senior Regiondirektörer (SRD) erhåller ett engångsbelopp s.k. Stimulansbonus för varje ny Enhetsledare och varje promote out inom den egna strukturen till och med 4-Nivå:

■ Promote out på 1-Nivå.	10.000 kr
■ Promote out på 2-Nivå.	7.500 kr
■ Promote out på 3-Nivå.	5.000 kr
■ Promote out på 4-Nivå.	2.500 kr

Krav:

- En regelmässig struktur för en Regiondirektör, dvs. minst sex 1-Nivå Enheter och två 2-Nivå Enheter.
- För att erhålla Stimulansbonus för 4-Nivå måste det finnas minst åtta 1-Nivå Enheter och minst två 2-Nivå Enheter.
- Rätten till Stimulansbonus gäller efter godkänd kvalificering till Regiondirektör. Undantag: Om det samtidigt med kvalificeringen till Regiondirektör skulle bildas mer än sex 1-Nivå Enheter och mer än två 1-Nivå Enheter så får den nya Regiondirektören redan då Stimulansbonus för enheterna som finns utöver det nödvändiga minimiantalet.
- RD eller SRD kan ej befinna sig i en återuppbyggnads-månad för utbetalning av Stimulansbonus.
- RD eller SRD fullgör sina uppgifter som Ledare för sin struktur.
- Stimulansbonus betalas ej ut om Ledare omkvalificerar sig inom två år.
- Om RD tappat strukturen (6+2) för eventuell stimulansbonus och återtar strukturen igen, betalas stimulansbonus enligt följande:

Exempel

Du har 5 Enheter på 1-nivå och 2 Enheter på 2-Nivå. Det kommer 2 Enheter till på Din 1-Nivå ->Du erhåller stimulansbonus för en ny Ledare. Observera att ifall en av Ledarna är s.k. omklassificerad utbetas ingen stimulansbonus (det är den nya Ledaren som rättar till strukturen).

2.5. Utbetalningssätt för bonus

Ledarbonus för Ledare utbetalas 2 ggr. per månad, den månad som följer efter en godkänd kvalificeringsmånad.

Stimulansbonus utbetalas efter att promote outhen är utnämnd.

3. Ledarstatus: Behålla, förlora och omklassificera

3.1. Vad händer om den egna Centralenheten inte uppfyller månadsvillkoren för bonus?

Följande gäller för alla positioner från Enhetsledare till Senior Regiondirektör:

Som Enhetsledare eller högre har du rätt till två respitmånader per kalenderår. Månaden efter den andra respitmånaden är automatiskt en återuppbyggings-månad. Under återuppbyggingsmånaden utbetalas ingen Ledarbonus eller Stimulansbonus. Ledaren erhåller ersättning som Konsult eller Teamledare. Ledaren behåller dock sin aktuella status (titeln, positionen).

Om Ledaren återuppfyller alla minimivillkor under återuppbyggnads-månaden får han eller hon Ledarbonus och ev. Stimulansbonus igen från och med nästa månad. Om månadens minimivillkor inte heller uppfylls under återuppbyggnads-månaden flyttas Ledaren ned – oavsett position – till Konsult eller, om villkoren är uppfyllda (2.200 kr i ersättningsgrundande försäljning och två konsulter samt totalförsäljning på minst 13.000 kr), till Teamledare.

Endast en återuppbyggnads-månad per kalenderår är tillåten. Om villkoren än en gång inte uppfylls under samma kalenderår flyttas Ledaren automatiskt ned månaden efter.

Sammanfattning (för ett kalenderår):

Respitmånad 1

- Ledarbonus utbetalas.

Respitmånad 2

samma kalenderår.

- Ledarbonus utbetalas.

Återuppbyggnads-månad

– följer automatiskt efter respitmånad 2.

- Ingen Ledarbonus.
- Ingen Stimulansbonus för RD och SRD.
- Betalning som Konsult eller Teamledare.

Följande månad

- Månadens minimivillkor uppfylls under återuppbyggnads-månaden: All bonus utbetalas igen.
- Månadens minimivillkor uppfylls **inte** under återuppbyggnads-månaden eller en senare månad: Nedflyttning till Konsult eller Teamledare.

3.2. Hur kan man bli Ledare igen om man nedflyttats till Konsult/Teamledare?

Om Du förlorar Din Ledarstatus för att minimivillkoren inte uppfylls i den egna Enheten och blir Konsult eller Teamledare igen kan Du omklassificeras enligt följande:

Inom tidsfristen på fyra månader

Under de första fyra månaderna efter nedflyttningen har Du rätt till en omklassificeringsmånad då Du måste uppnå följande med Din egen Enhet:

- Du når Volymbonus (17.000 kr i personlig ersättningsgrundande försäljning).
- Du har minst sex aktiva Konsulter (med en ersättningsgrundande försäljning på vardera 2.200 kr eller mer). Fyra av dessa är kvalificerade Konsulter.
- Ni har en total försäljning på minst 45.000 kr.
- Du följer PartyLite regler och riktlinjer. (Samma kvalifikationer som för att bli Enhetsledare första gången).

Om detta är uppfyllt blir Du Ledare igen från den första vardagen i följande kalendermånad.

Din personliga Enhet består nu av alla Konsulter och Teamledare från den tidigare Enheten, om inte dessa själv blivit Enhetsledare under tiden (läs mer om detta under punkt 3.4.) samt de Konsulter som rekryterats medan Du var nedflyttad.

Efter tidsfristen på fyra månader

Om Du inte omklassificerats tillbaka till Ledare inom fyra månader har Du fortfarande möjlighet att omklassificera Dig. Då gäller följande villkor:

- Du uppnår Volymbonus (17.000 kr i ersättningsgrundande försäljning)
- Det har rekryterats minst 6 nya Konsulter under Dig från det datum du förlorade Din Ledarstatus (behöver ej vara personligen rekryterade).
- Dessa 6 nya Konsulter är alla aktiva (2.200 kr eller mer i ersättningsgrundande försäljning) och 4 av dessa är kvalificerade Konsulter.
- Ni har en total försäljning på minst 45.000 kr.
- Du följer PartyLite regler och riktlinjer.

När dessa uppnåtts under en kalendermånad blir Du Ledare igen från den första dagen i följande kalendermånad. Här består Din personliga Enhet av alla ”nya Konsulter” och Konsulterna och Teamledarna från den tidigare Enheten om inte dessa själva blivit Enhetsledare under tiden. Läs mer under punkt 3.4.

3.3. Får en omklassificerad Ledare också tillbaka sin struktur?

Ja. Den som omklassificerar sig får också tillbaka Enheterna i sin struktur. Detta är dock möjligt **endast en gång** och endast **inom fyra månader** efter nedflyttningen. Det betyder:

- a) att den som inte omklassificerar sig inom de fyra följande månaderna förlorar sin rätt till Enheterna i strukturen,
- b) att den som förlorar sin personliga Enhet för andra gången inte längre har rätt till Enheterna i strukturen vid en ny omklassificering.

3.4. Vad händer när en Konsult blir Enhetsledare medan den nedflyttade Ledaren ännu inte blivit omklassificerad?

Om en Konsult avancerar till Enhetsledare medan den nedflyttade Ledaren ännu inte omklassificerats förlorar Ledaren rätten till denna Enhetsledare och dess Konsulter. Enheten blir den överordnade Ledarens 1-Nivå Enhet.

3.5. Vad händer om det bildas en Enhet någon annanstans i strukturen medan den nedflyttade Ledaren ännu inte blivit omklassificerad?

Nybildade 2-Nivå Enheter och därunder tilldelas den omklassificerade Ledaren, även om denna ännu inte var omklassificerad vid promote out-tidpunkten. Det gäller bara om Ledaren omklassificerar sig inom tidsfristen av de 4 månaderna.

3.6. Finns det poäng eller bonus vid omklassificeringar?

Nej. När en nedflyttad Ledare har omklassificerat sig till den tidigare positionen är hon/han eller Ledaren på högre nivå inte berättigad till att tillgodoräkna sig förmåner för Ledarskap eller utveckling i eventuella tävlingar och kampanjer.

Den överordnade Ledaren är inte heller berättigad till någon Stimulansbonus såvida inte nedflyttningen skedde för mer än två år sedan. Presenterna för rekrytering i rekryteringsprogrammet är tillgängliga för alla.

4. Behålla och förlora sin position som Senior Enhetsledare och högre

4.1. Minimikrav för att behålla sin status

För att behålla den titel (status, position) man en gång förvärvat måste man uppfylla följande minimivillkor:

Titel	Minsta antal 1-Nivå Enheter
Senior Regiondirektör	6
Regiondirektör	5
Regionledare	3
Distriktsledare	2
Sektionsledare	1
Senior Enhetsledare	1

OBSERVERA:

Vid minimikraven handlar det bara om titeln. För bonusbetalningar gäller liksom tidigare 2 för 1-regeln.

Exempel

Den RD som förlorar en 1-Nivå Enhet och har kvar fem 1-Nivå Enheter får fortsätta kalla sig RD. Men utbetalningarna gäller bara till 2-Nivå.

4.2. Vad händer om fler 1-Nivå Enheter försvinner?

Skulle fler Enheter försvinna än som krävs för att behålla statusen beviljar vi även här fyra månader (s.k. återkvalificeringsperiod) så att antalet Enheter kan ökas igen. Det sker antingen genom att nya Enhetsledare avancerar eller att nedflyttade Ledare omklassificerar sig. Så här ser det ut i detalj:

1. Till fjärde månaden: Återkvalificeringsmånader

- Konsultrabatt på egen ersättningsgrundande försäljning och bonus utbetalas.
- Ledar- och Strukturbonus utbetalas enligt 2 för 1-regeln.

Bonusanspråken hänför sig alltså till de Enheter som faktiskt finns på 1-Nivå (se punkt 2.2).

- Stimulansbonus utbetalas endast när det finns en regelmässig struktur för en Regiondirektör (minst sex 1-Nivå Enheter och två 2-Nivå Enheter).
- Ledaren behåller tills vidare sin titel (status, position).

Femte Månaden: Omklassificering

- Möjlighet 1:
Det minsta antalet Enheter är uppfyllt igen:
Ledaren behåller sin titel (status, position).
- Möjlighet 2:
Det minsta antalet Enheter är inte uppfyllt igen:
Nedflyttning sker enligt modellen ovan för minimikrav. För bonusbetalningar gäller 2 för 1-regeln.

Exempel

Den RD som förlorar fyra 1-Nivå Enheter och har kvar två 1-Nivå Enheter får titeln Distriktsledare (DL). Utbetalningarna gäller till 1-Nivå.

5. Gruppering av Konsulter och Enheter

5.1. Vilka Konsulter hör till den nya Enheten vid Enhetsledarens promote out?

Vid utnämmandet till Enhetsledare hör följande till den egna Enheten:

- Alla personligen rekryterade Konsulter (direkt rekrytering).
- Alla Konsulter som rekryterats av de direkt rekryterade Konsulterna själva (indirekt rekrytering).

Undantag:

En personligen rekryterad Konsult blir samtidigt eller tidigare Enhetsledare. Då tillhör alla av henne/honom rekryterade Konsulter till hennes/hans egen Enhet.

Exempel:

Din Konsult Helena står liksom Du i begrepp att avancera till Enhetsledare. När Helena klarar kvalificeringen går de Konsulter som Helena rekryterat till Helenas Enhet. För Dig betyder det

- Att Du måste se till att ha tillräckligt med andra Konsulter i Din egna Enhet för att uppfylla kriterierna för kvalificering.
- Det positiva är att om båda uppnår kvalificeringen så räknas Helenas Enhet redan nu som Din 1-Nivå. Du har då klarat av två karriärsteg på en gång och blir Senior Enhetsledare!
- Det som kan inträffa är att Helena blir Enhetsledare bara en månad före Dig, och i så fall förlorar Du rätten till Helena och hennes Konsulter. Enheten blir Din överordnade Ledares 1-Nivå Enhet.

5.2. Vad händer med Konsulterna om en Ledare försvinner?

Om en Ledare flyttas ned till Konsult kommer hon/han och alla dess Konsulter i den högre nivå Ledarens Enhet. Om Ledaren försvinner helt går Konsulterna också till denna Enhet.

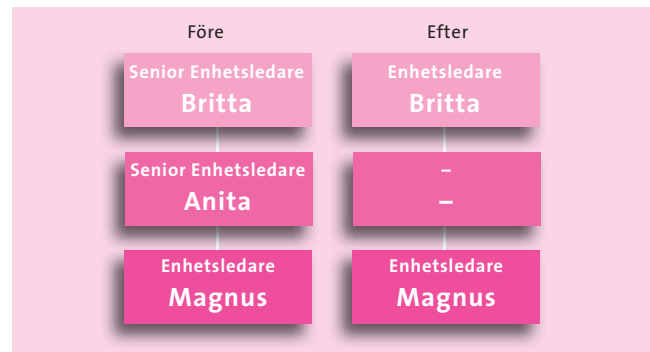
Den högre nivå Ledaren får då också Ledarbonus för dessa Konsulter.

Om en Ledare skulle försvinna och det inte finns en högre nivå Ledare beslutar PartyLite till vilken Enhet Konsulterna går.

5.3. Vad händer med strukturen om en Ledare försvinner?

Om en Ledare nedflyttas till Konsult eller försvinner ur bilden helt stannar dess Enheter i strukturen på samma nivå.

Exempel:



Om Anita försvinner som Ledare går hon och hennes Konsulter tillbaka till Brittans Enhet. Britta blir Enhetsledare igen. Magnus stannar kvar på Brittans 2-Nivå.

OBS! Om en Ledare har varit nedflyttad och stiger på nytt till Ledare inom 4 månader, kommer Ledaren tillbaka till den plats var hon/ han varit innan hon/han nedflyttades.

6. Uppsägning av avtalet

Uppsägningstider:

Konsultavtalet kan sägas upp av båda parter med en uppsägningstid på 30 dagar. Avtalet upphör att gälla automatiskt och utan uppsägning om ingen Visningsbeställning lämnats in inom 24 månader efter den föregående Visningsbeställningen.

Uppsägningens form:

Uppsägningen skall vara skriftlig och innehålla uppgift om namn, Konsultnummer, datum och vara undertecknad.

ORDLISTA – TERMINOLOGI

Aktiv Konsult	Konsult med 2.200 kr i personlig ersättningsgrundande försäljning per månad.
Aktiv Teamledare	Teamledare med 2.200 kr i personlig ersättningsgrundande försäljning per månad.
Aktiv Ledare	Ledare med 7.000 kr i personlig ersättningsgrundande försäljning per månad.
Aktivering som Konsult	Man blir officiellt Konsult när PartyLite har registrerat mottaget och godkänt underskrivet Konsultavtal samt Startbeställningen.
Centralenhet	Se Enhet.
Centralenhetens försäljning	Ersättningsgrundande försäljning för Ledare och alla Konsulter i Enheten. (hela Enhetens samlade ersättningsgr. försäljning).
Enhet	En Enhet omfattar Ledaren och alla Konsulter samt Teamledare som rekryterats av Ledaren eller Enhetsmedlemmar.
Ersättningsgrundande försäljning	Försäljning som inkomsten baseras på. Ersättningsgrundande försäljning är det sammanlagda beloppet för alla gästbeställningar från Visningar (ej Vårdinnans produkttillgodohavande eller Vårdinnans specialerbjudande).
Försäljning	Se Ersättningsgrundande försäljning.
Försäljningsvolym	Se Ersättningsgrundande försäljning.
Inaktivering	Den inaktiveras som under 90 dagar efter den senaste Visningsbeställningen inte lämnar in någon ny beställning.
Kvalificeringsmånad	Tidsperiod inom vilken kvalificeringsförutsättningarna för promote out måste vara uppfyllda.
Kvalificerad Konsult	Konsult vars personliga ersättningsgrundande försäljning under en viss tidsperiod uppgår till sammanlagt 13.000 kr. Så snart som en Konsults personliga ersättningsgrundande försäljning uppgår till 13.000 kr är hon/han en s.k. Kvalificerad Konsult.

LOGI FRÅN A TILL Ö

Ledare	Samlingsnamn för Ledare i PartyLite (från Enhetsledare till Senior Regiondirektör).
Omklassificering	Omklassificering betyder att man klassificerar om sig. Den som förlorar sin Ledarstatus och blir Konsult igen kan klassificera om sig.
Promote out	Avancerar till nästa högre position. Den första promote out nivån är Enhetsledare.
Respitmånad	En Ledare kan ha högst två respitmånader per kalenderår. Ledaren erhåller sin bonus, trots att han eller hon inte uppfyller de erforderliga kraven.
Startdatum	Det datum som PartyLite har godkänt och registrerat Konsultavtalet och Startvisningen.
Stimulansbonus (SIBS)	Engångsutbetalningar som Regiondirektörer och Senior Regiondirektörer erhåller för promote outs i sin struktur.
Struktur	En struktur kan jämföras med ett stamträd: Till Ledarens struktur hör Ledaren själv, hon/hans Konsulter och alla Konsulter och Ledare som har sitt ursprung – oavsett generation – i Ledarens Enhet.
Återaktivering	Återaktivering betyder att man aktiveras igen. Den som inaktiveras som Konsult kan bli återaktiverad.
Återuppbyggnadsmånad	Den månad som följer direkt på den andra respitmånaden. Om Ledaren inte uppfyller villkoren för rätt till bonus under återuppbyggnadsmånaden flyttas Ledaren automatiskt ned till Konsult eller Teamledare. Under en återuppbyggnadsmånad utbetalas ingen Ledarbonus.
2 för 1-regeln	Strukturräknare för Ledare: Två 1-Nivå Enheter i strukturen ger ytterligare 1 bonusnivå.

PartyLite Oy
Befästningsvägen 4 A
FI-02600 Esbo
Tel.: 08-400 44 101
Fax: 08-400 49 985
www.partylite.se

93 115 566